



Módulo IV • Placas de Obras

Placas de obras

Para identificar as obras do Governo do Estado de São Paulo sempre são colocadas duas placas: uma maior denominada Principal e uma menor que chamamos de Placa de Apoio.

Na Principal, o nome da obra deve aparecer em destaque. Na Placa de Apoio devem ser colocadas as informações complementares.

O detalhamento das informações de cada placa é definido pela Secretaria responsável, juntamente com a Subsecretaria de Comunicação.

Preste atenção, porque isso é muito importante: as duas placas têm que estar obrigatoriamente lado a lado. O ideal é que sejam duas placas independentes instaladas com 15 cm de distância entre elas.

Atenção: O nome da obra e da Secretaria aplicada é meramente ilustrativo.





Placa Principal Proporções

As proporções, como exemplificada na figura ao lado, tomam como unidade de medida (x) a altura da letra "O" de SÃO PAULO.

Atenção: É muito importante respeitar essas proporções, principalmente nos casos em que há necessidade de redução ou ampliação do tamanho-padrão da placa.



Placa Principal Medidas

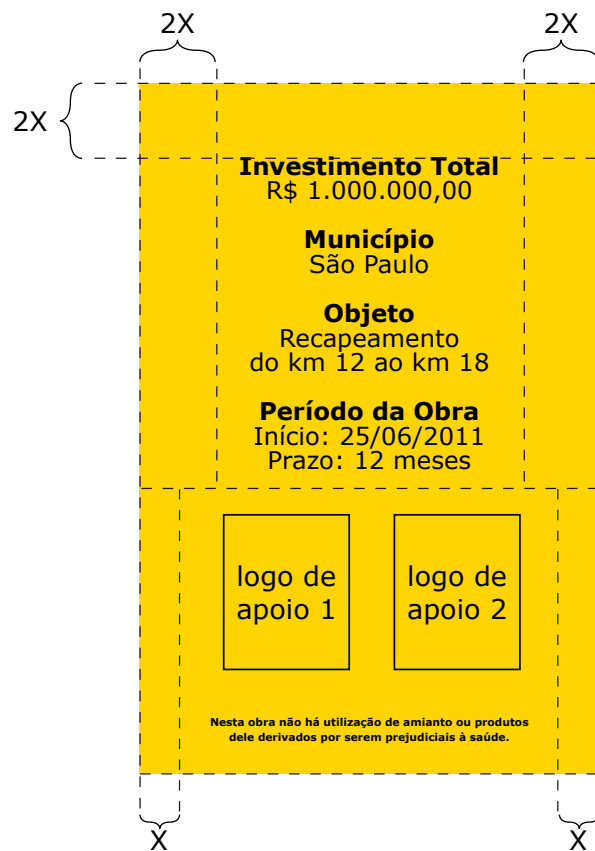
O tamanho-padrão da Placa Principal é de 6 m de largura por 3 m de altura.

Para os textos deve-se usar a fonte Verdana, em caixa alta e em negrito (bold), nos tamanhos:

Cabeçalho - 780 pt ou 20,8 cm de altura.

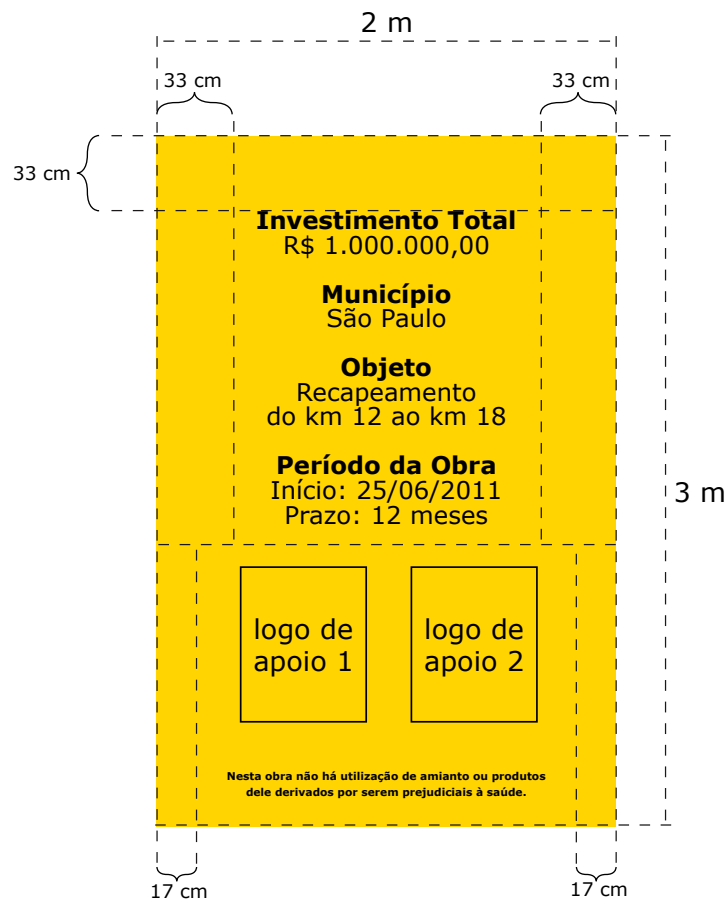
Nome da obra - 600 pt ou 15,3 cm de altura.

Atenção: O tamanho mínimo permitido para a Placa Principal é de 3 m de largura por 1,5 m de altura.



Placa de Apoio Proporções

As proporções, como exemplificadas na figura ao lado, tomam como unidade de medida (x) a altura da letra "O" de SÃO PAULO (vide Logotipo Placa Principal).



Placa de Apoio Medidas

O tamanho-padrão da Placa de Apoio é de 2 m de largura por 3 m de altura.

Para os textos deve-se usar a fonte Verdana, em caixa alta e baixa nos tamanhos:

Texto principal - 300 pt ou 8 cm de altura.

Título: bold

Informação: regular

Texto rodapé - 135 pt ou 3,5 cm de altura.

Atenção: O tamanho mínimo permitido para a Placa de Apoio é de 1 m de largura por 1,5 m de altura.

Opção 1

Investimento Total
R\$ 1.000.000,00

Município
São Paulo

Objeto
Recapamento
do km 12 ao km 18

Período da Obra
Início: 25/06/2011
Prazo: 12 meses

logo de apoio 1 logo de apoio 2

Nesta obra não há utilização de amianto ou produtos dele derivados por serem prejudiciais à saúde.

Opção 2

Investimento Total
R\$ 1.000.000,00

Período da Obra
Início: 25/06/2011
Prazo: 12 meses

logo de apoio 1

logo de apoio 2

logo de apoio 3

Nesta obra não há utilização de amianto ou produtos dele derivados por serem prejudiciais à saúde.

Opção 3

Investimento Total
R\$ 1.000.000,00

logo de apoio 1

logo de apoio 2 logo de apoio 3

logo de apoio 4

Nesta obra não há utilização de amianto ou produtos dele derivados por serem prejudiciais à saúde.

Placa de Apoio Prioridade das informações

Nas Placas de Apoio é permitida a aplicação dos logotipos de parceiros de acordo com a necessidade de cada obra.

Se for necessário eliminar parte das informações respeite a priorização apresentada ao lado.

Importante: É obrigatório o uso da frase “Nesta obra não há utilização de amianto ou produtos dele derivados por serem prejudiciais à saúde” desde 26 de julho de 2007, de acordo com a lei Estadual nº 12.684.



Placas de obras

Na impossibilidade de instalar as duas placas separadamente, é permitida a utilização de uma única placa, porém acrescida de uma linha branca vertical com 7 cm de largura.

Essa linha não deve invadir a área destinada à Placa Principal e sim à de Apoio.